

Ссудо-сберегательные ассоциации Молдовы

Создание и перспективы развития



История

- 1820 – были созданы первые ссудо-сберегательные кооперативы
- 1840 – Принят закон о Ссудо-сберегательных кооперативах
- 1918 – 383 Действующих кооперативах, всего 426,430 членов
- Создание эффективного государственного надзора к 1918 году
- 1918 – введение государственным органом надзора высокого качества отчетности
- 1918 – публикации первых докладов органом надзора, которые содержит ряд финансовых показателей
- Установление устойчивых финансовых организаций и обеспечивая высокое качество услуг своим членам

Определение ССА

- ссудо-сберегательная ассоциация - некоммерческая организация с особым правовым статусом, созданная на добровольных началах физическими и юридическими лицами, объединенными общностью принципов, принимающая от своих членов сберегательные вклады, выдающая им ссуды, а также предоставляющая им другие финансовые услуги в соответствии с категорией полученной лицензии
- Основной принцип ССА - "один член - один голос», независимо от вклада каждого члена

Определение ССА

Услуги, предоставляемые ассоциацией –

1. выдача ссуд;
2. прием следующих видов сберегательных вкладов:
 - а) срочные;
 - б) до востребования;
- 3) оказание услуг по ссудам;
- 4) посредничество в предоставлении услуг bancassurance
- 5) предоставление консультаций;
- 6) оказание других услуг - с письменного согласия органа надзора

Национальная комиссия по финансовому рынку

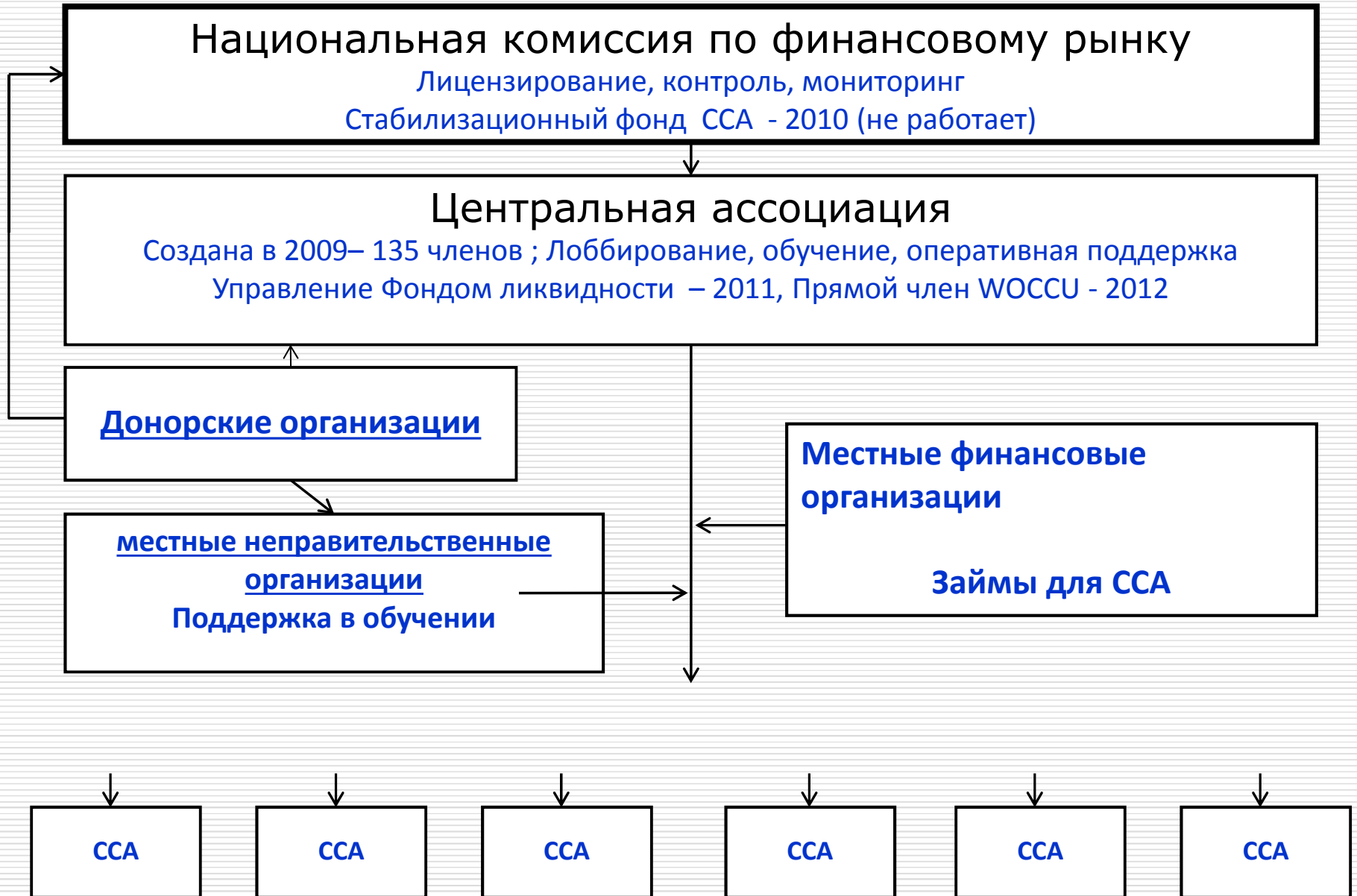
ССА является лицензионная деятельность, государство обеспечивает их регулирование и надзор

Органом регулирования и надзора является Национальная комиссия по финансовому рынку

Полномочия Национальной комиссии по финансовому рынку распространяются на эмитентов ценных бумаг, инвесторов, профессиональных участников рынка ценных бумаг, страховые компании, страховых брокеров, негосударственные пенсионные фонды, микрофинансовые организации, ссудо-сберегательные ассоциации, организации ипотечного кредитования и бюро кредитных историй.

<http://cnpf.md/ru/start/>

Ссудо-сберегательные ассоциации Молдовы





Asociația Centrală
a Asociațiilor de Economie și Finanțe

Ссудо-сберегательные ассоциации Молдовы

	Indicator	30.06.11	30.06.12	30.06.13	30.06.14	30.06.15	30.06.16	30.06.17
1	Количество ССА	377	370	327	307	302	291	283
2	Всего членов	128.260	127.201	128.010	123.727	127.835	128.975	132.238
3	Всего заемщиков	37.542	35.078	38.063	48.158	39.923	39.545	41.094
4	Всего вкладчиков	5.686	5810	5.795	5.735	5.409	5.785	6.586
5	Активы, миллионы лей	352.281	371.320	416.718	489.623	547.318	612.217	766.695
6	Выданные займы, миллионы лей	313.024	323.875	359.357	422,648	475.843	524.842	653.854
7	Сбережения, миллионы лей	100.923	112.326	136.962	177.703	200.890	241.274	354.698
8	собственный капитал, миллионы лей	78.968	85.819	105.770	141.000	163.438	191.699	225.839
9	Прибыль / убыток, миллионы лей	-4.640	1.957	8.761	11.889	11.128	14.551	19.814
Примерный курс 1 лей – 3 рубля								

категории лицензии на деятельность

Ссудо-сберегательные ассоциации в соответствии с нового закона 2008 года:

3 категории лицензий :

- А – члены только физические лица город/село. Выдают только займы своим членам .
- В – члены физические и юридические лица в рамках административно-территориальной единицы второго уровня (района), право учреждать филиалы и открывать представительства на территории указанной единицы. Предоставляют весь спектр услуг своим членам
- С – Лицензия действительна на всей территории Республики Молдова и дает ассоциации право учреждать филиалы и открывать представительства по всей стране. Предоставляют весь спектр услуг своим членам

Центральная ассоциация ССА

Создана в апрель 2009 50 ССА. Апрель 2012 – прямой член WOCCU

Финансируется из:

- Ежегодных членских взносов,
- Кредитная деятельность,
- Управлением ликвидным фондом .

Услуги:

- Представление интересов и лоббирование властей
 - Помощь и консультации по управлению ССА
 - Тематические тренинги для органов управления и контроля ассоциации
 - Информирование ССА
 - Выдача займов ССА
 - осуществлять надзор, делегированную ей на основе соответствующего соглашения органом надзора
-
- Управляет ликвидным фондом

Сильные стороны

- Разветвлённая сеть по всей стране
- Рост по всем показателям
- Бухгалтерские стандарты и стабильное финансовое отчетность
- Ставка возврата займов свыше 98% до 2008 года , в 2016 – 90%
- Новый закон ССА и Нормы финансовой предосторожности приняты в 2008 / корректировки в 2012 году.
- Возможность консолидации сети ССА через слияние, поглощение или объединение

Слабые стороны

- Зависимость от внешнего финансирования
- Неопытность совета, директора, главного бухгалтера
- Ограниченное использование компьютерных систем и программ
- Недостаточная мощность Центральной ассоциации
- Закон ССА обеспечивает возможность работы нескольких Центральных ассоциации по всей стране
- Сложные процедуры проведение общих собрания и открытия филиалов
- Плохо наделение ИТ-оборудования, офисов, современная, новая мебель
- Отсутствие фонда гарантирования вкладов членов
- Отсутствие положительного имиджа сети ССА



Asociația Centrală
a Asociațiilor de Economii și Mărimi

Ссудо-сберегательные ассоциации Молдовы

октябрь, 2017

Спасибо за внимание !

Виктор ТРОЧИН

www.aei.md

Asociația Centrală a AEÎ

MD 2069, Chișinău, str. Ion Creangă 10/5